



Antes da  
montagem  
confira as peças.  
**VEJA NO  
VERSO**

O que você  
vai precisar  
para a  
instalação:

Furadeira



Broca 6mm



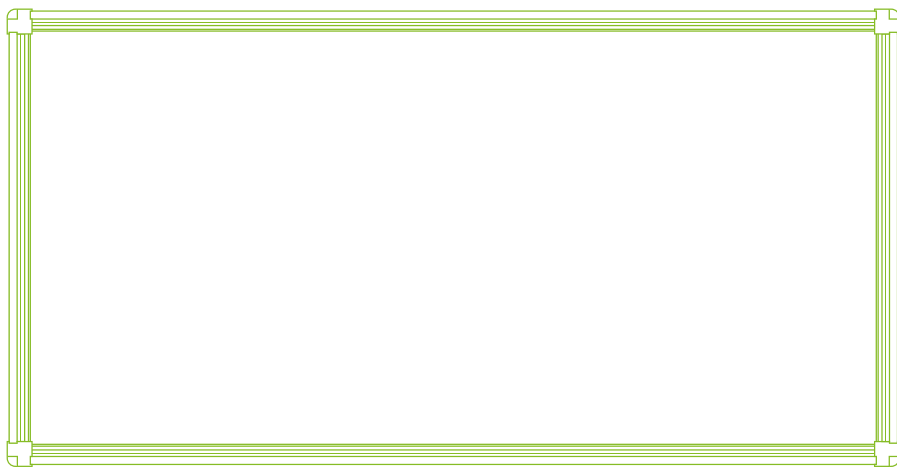
Chave Philips



Trena



Nível



## INSTRUÇÕES DE MONTAGEM QUADRO STANDARD GRANDE

### INSTRUÇÕES DE USO E LIMPEZA

- Usar somente marcador para quadro branco e nunca pincel atômico
- Para remoção da tinta, usar apagador de feltro e nunca carpete.
- Após o uso: apagar a lousa (evitar deixar informações escritas de um dia para o outro).
- Objetos pontiagudos e materiais abrasivos (ex: palha de aço, esponja dupla e sapólio) danificam a superfície do quadro irreparavelmente.
- **NÃO UTILIZAR** produtos químicos derivados de amoníaco, soda e etc.
- Realizar limpeza semanal com pano umedecido com Souza Board Clean ou álcool isopropílico.



Veja o vídeo  
da montagem

# Kit Instalação

Confira todos os itens antes de iniciar a montagem.

Se houver itens faltantes entre em contato com nossa central de relacionamento.

## Ferragens:

Parafuso  
3,5 x 38 mm.: (A)



x4

Parafuso  
4,2 x 38 mm.: (B)



x3

Bucha 5": (C)



x4

Bucha 6": (D)



x3

Cantoneira: (E)



x4

Suporte: (F)



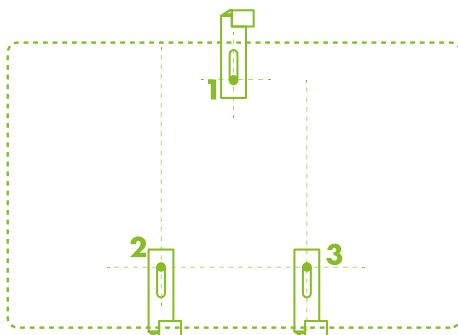
x3

## 1. Preparação:

Utilizando-se de um nível e de uma trena, marque o local dos furos para a fixação do quadro sendo:

**Furo 1** - Equivalente ao centro do quadro, 3cm abaixo da borda superior.

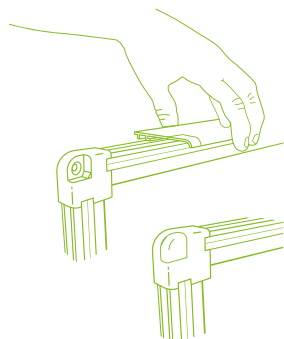
**Furo 2 e 3** - Equivalente a 1/3 da largura do quadro, 4 cm acima da borda inferior.



**Suportes (F)** - Fixe os suportes com os parafusos (B) e buchas (D) sendo os inferiores com o apoio virado para cima e o superior com o apoio voltado para baixo, conforme a figura acima.

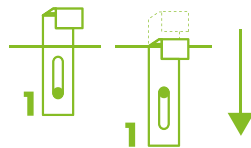
## 2. Instalação:

Encaixe o suporte do apagador.



### 2a. Fixação do quadro

Após apoiar o quadro nos suportes inferiores, deslize o suporte superior para baixo encaixando na moldura.

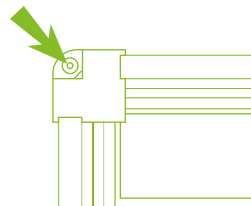


### 2b. Parede

Marque os furos dos cantos. Retire o quadro, fure e use as buchas (C).

### 2c. Cantos

Fixe o quadro com os parafusos (A) e cubra os cantos com as cantoneiras (E).



# SOUZA

Souza & Cia. Ltda.  
Av. Paes de Barros, 728 • Cep 17232-110 • Itapuí/SP • CNPJ: 50.030.808/0001-90  
sac@souza.com.br • Fone: (14) 3664.9400 • www.souza.com.br  
INDÚSTRIA BRASILEIRA