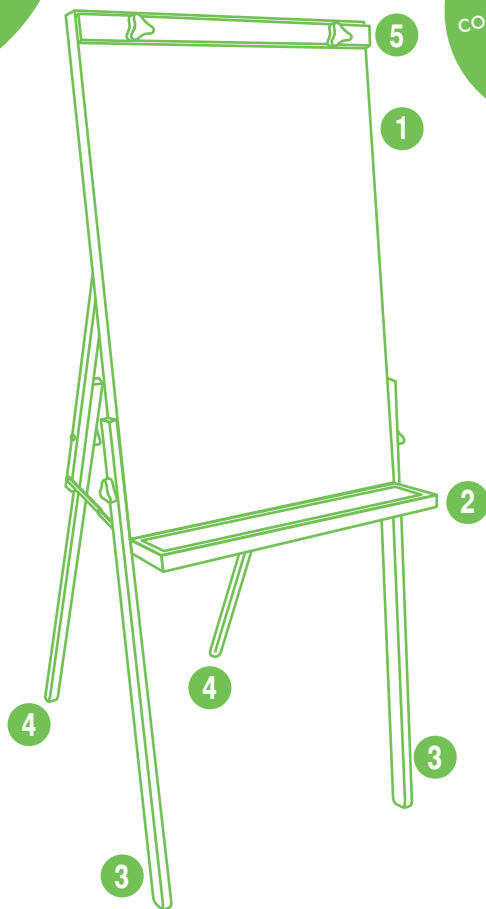




Antes da
montagem
confira as peças.
**VEJA NO
VERSO**



INSTRUÇÕES DE MONTAGEM PORTA BLOCO COMPACTO NORMAL

O que você vai precisar para a instalação:

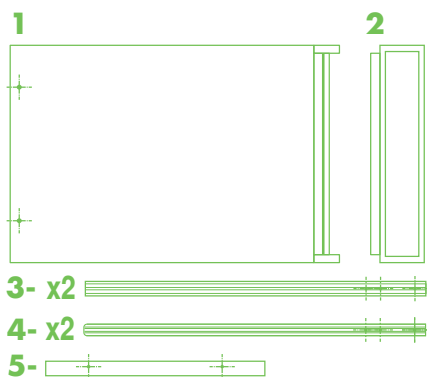
chave de fenda



Kit Instalação

Confira todos os itens antes de iniciar a montagem.
Se houver itens faltantes entre em contato com nossa central de relacionamento.

Madeiras:



Ferragens:

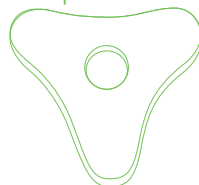
Parafuso mod.: (A)



Parafuso mod.: (B)



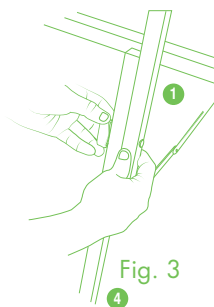
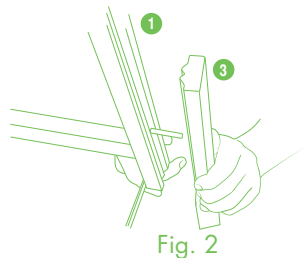
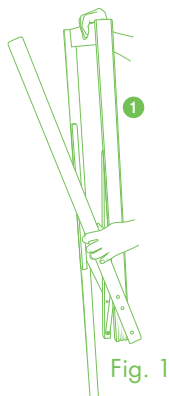
Manípulo



x4 pretos
x2 cinzas

1. Pés (base dianteira):

Solte os pés que vêm presos às laterais (Fig. 1) e os fixe utilizando os parafusos (B) e manípulo preto. (Fig. 2 e 3). Lembre-se de fixar com os chanfros da madeira de frente um para o outro.



1a. Pés (base traseira) - Repita o mesmo procedimento da montagem dianteira (Fig. 3).

2. Prenda o suporte do bloco como na figura utilizando os parafusos (A) e os manípulos cinzas (Fig. 4). Finalize encaixando o suporte de objetos no porta bloco. (Fig. 5)

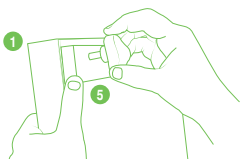


Fig. 4

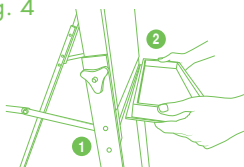
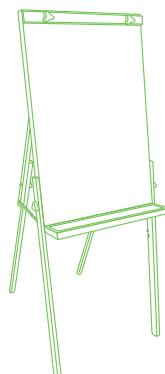


Fig. 5



Pronto!

Seu porta bloco está montado!