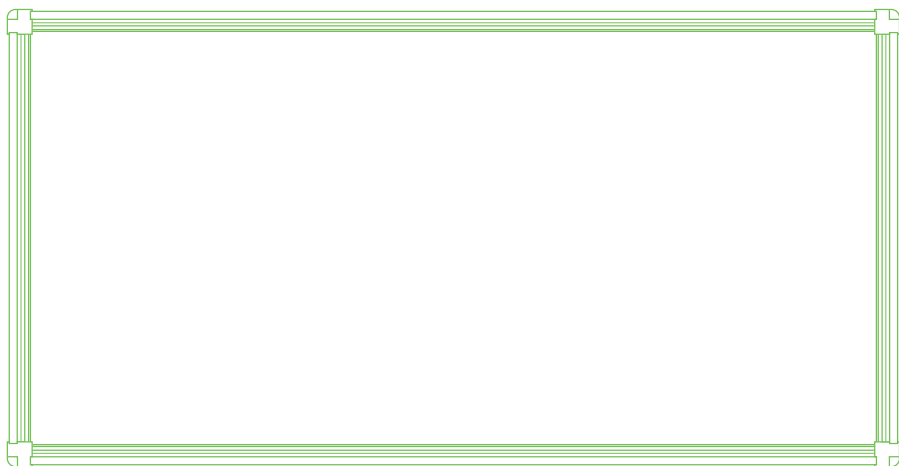




Antes da
montagem
confira as peças.
**VEJA NO
VERSO**



INSTRUÇÕES DE MONTAGEM QUADRO STANDARD GRANDE

O que você vai precisar para a instalação:

Furadeira



Broca 6mm



Chave Philips



Trena



Nível



Kit Instalação

Confira todos os itens antes de iniciar a montagem.

Se houver itens faltantes entre em contato com nossa central de relacionamento.

Ferragens:

Parafuso
3,5 x 38 mm.: (A)



x4

Parafuso
4,2 x 38 mm.: (B)



x3

Bucha 5": (C)



x4

Bucha 6": (D)



x3

Cantoneira: (E)



x4

Suporte: (F)



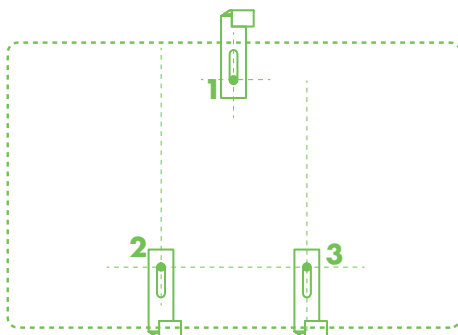
x3

1. Preparação:

Utilizando-se de um nível e de uma trena, marque o local dos furos para a fixação do quadro sendo:

Furo 1 - Equivalente ao centro do quadro, 3cm abaixo da borda superior.

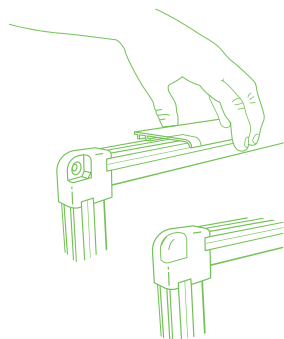
Furo 2 e 3 - Equivalente a 1/3 da largura do quadro, 4 cm acima da borda inferior.



Suportes (F) - Fixe os suportes com os parafusos (B) e buchas (D) sendo os inferiores com o apoio virado para cima e o superior com o apoio voltado para baixo, conforme a figura acima.

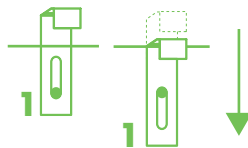
2. Instalação:

Encaixe o suporte do apagador.



2a. Fixação do quadro

Após apoiar o quadro nos suportes inferiores, deslize o suporte superior para baixo encaixando na moldura.

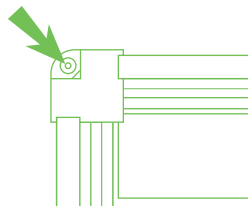


2b. Parede

Marque os furos dos cantos. Retire o quadro, fure e use as buchas (C).

2c. Cantos

Fixe o quadro com os parafusos (A) e cubra os cantos com as cantoneiras (E).



Souza

Souza & Cia. Ltda.
Av. Paes de Barros, 728 • Cep 17230-000 • Itapuí/SP • CNPJ: 50.030.808/0001-90
sac@souza.com.br • Fone: (14) 3664.9400 • www.souza.com.br
INDÚSTRIA BRASILEIRA