

Antes da
montagem
confira as peças.
**VEJA NO
VERSO**

INSTRUÇÕES DE MONTAGEM PORTA BLOCO DUPLA FACE

○ que você vai precisar para a instalação:

chave de fenda



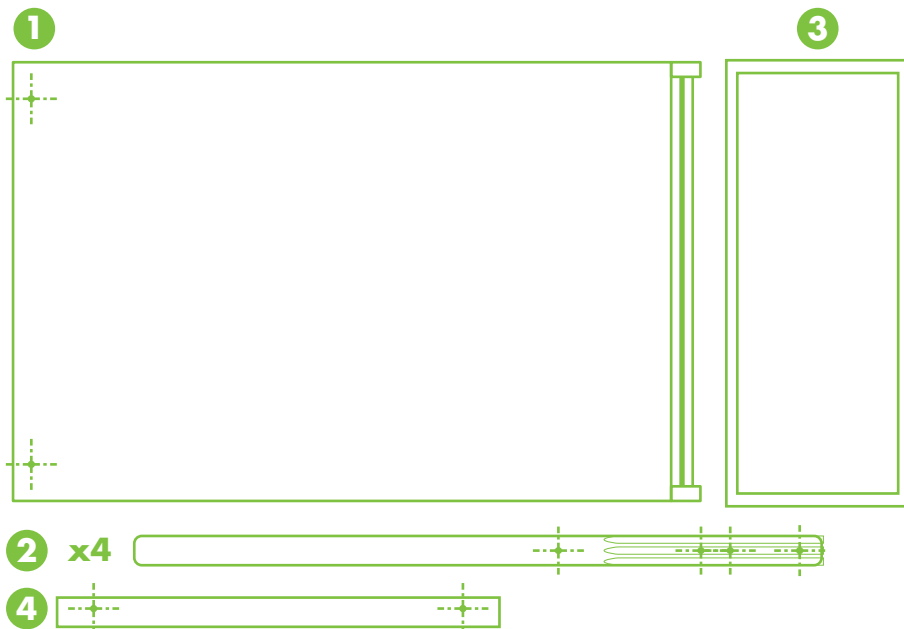
Veja o vídeo
da montagem



Kit Instalação

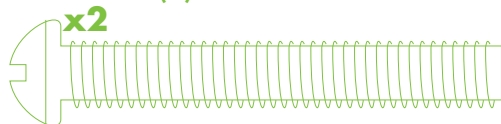
Confira todos os itens antes de iniciar a montagem.
Se houver itens faltantes entre em contato com nossa central de relacionamento.

Peças de madeira:

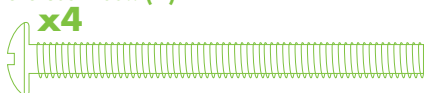


Ferragens:

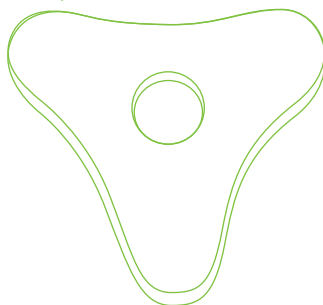
Parafuso mod.: (A)



Parafuso mod.: (B)



Manípulo



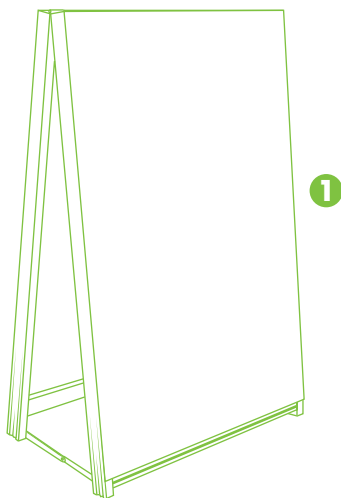
x4 pretos
x2 cinzas

INSTRUÇÕES DE MONTAGEM

Porta Bloco Dupla Face

1. Quadro (Base):

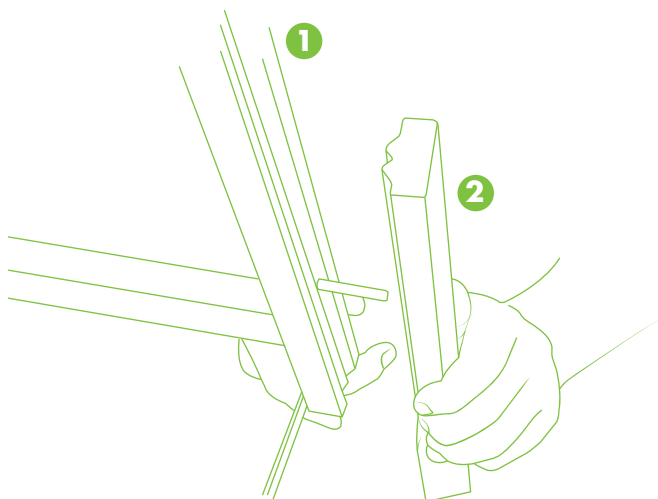
Abra o quadro e fixe as articulações.



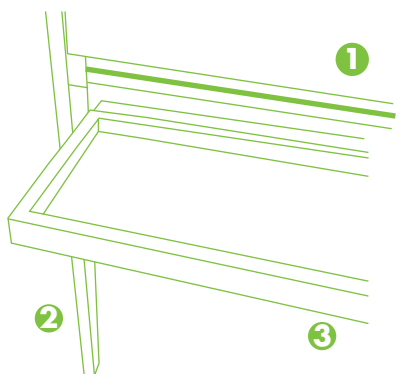
1.a Pés:

Fixe-os utilizando os parafusos (B) e manípulo preto.

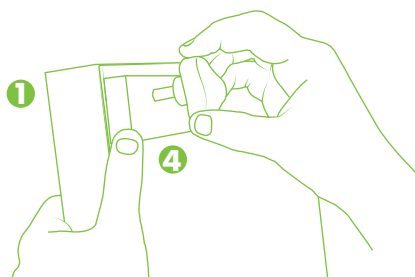
Lembre-se de fixar com os chanfros da madeira de frente um para o outro.



2. Encaixe a bandeja no espaço da Base
*tem espaço em ambos os lados



3. Prenda o suporte do bloco como na figura utilizando os parafusos (A) e os manípulos cinzas.



Pronto!

Seu porta bloco está montado!

