



Antes da  
montagem  
confira as peças.  
**VEJA NO  
VERSO**

O que você  
vai precisar  
para a  
instalação:

Furadeira



Broca 6mm



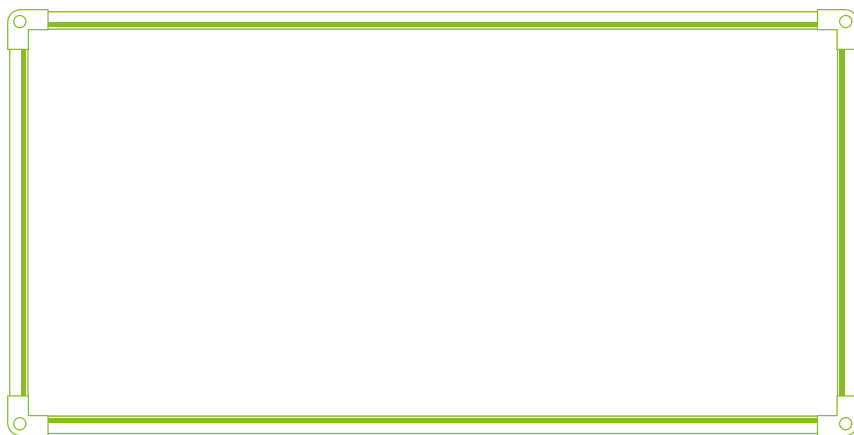
Chave Philips



Trena



Nível



## INSTRUÇÕES DE MONTAGEM QUADRO LUXO GRANDE

### INSTRUÇÕES DE USO E LIMPEZA

- Usar somente marcador para quadro branco e nunca pincel atômico
- Para remoção da tinta, usar apagador de feltro e nunca carpete.
- Após o uso: apagar a lousa ( evitar deixar informações escritas de um dia para o outro ).
- Objetos pontiagudos e materiais abrasivos (ex: palha de aço, esponja dupla e sapólio ) danificam a superfície do quadro irreparavelmente.
- **NÃO UTILIZAR** produtos químicos derivados de amoníaco, soda e etc.
- Realizar limpeza semanal com pano umedecido com Souza Board Clean ou álcool isopropílico.



Veja o vídeo  
da montagem

# Kit Instalação

Confira todos os itens antes de iniciar a montagem.  
Se houver itens faltantes entre em contato com nossa central de relacionamento.

## Ferragens:

Parafuso mod.: (A)



x7

Bucha: (B)



x7

Cantoneira: (C)



x4

Suporte: (D)



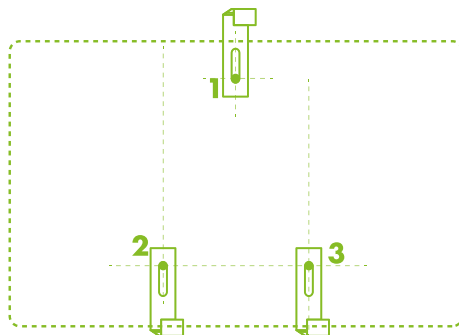
x3

## 1. Preparação:

Utilizando-se de um nível e de uma trena, marque o local dos furos para a fixação do quadro sendo:

**Furo 1** - Equivalente ao centro do quadro, 3 cm abaixo da borda superior.

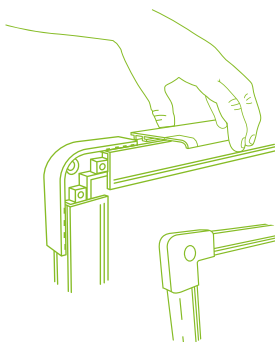
**Furo 2 e 3** - Equivalente a 1/3 da largura do quadro, 4 cm acima da borda inferior.



**Suportes (D)** - Fixe os suportes com os parafusos (A) sendo os inferiores com o apoio virado para cima e o superior com o apoio voltado para baixo, conforme a figura acima.

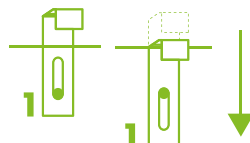
## 2. Instalação:

Encaixe o suporte do apagador.



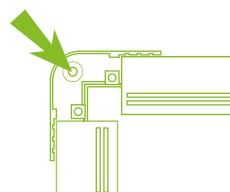
### 2a. Fixação do quadro

Após apoiar o quadro nos suportes inferiores, deslize o suporte superior para baixo encaixando na moldura.



### 2b. Parede

Marque os furos dos cantos. Retire o quadro, fure e use as buchas (B).



### 2c. Cantos

Fixe o quadro com os parafusos (A) e cubra os cantos com as cantoneiras (C).

# Souza