



Antes da
montagem
confira as peças.
**VEJA NO
VERSO**

O que você
vai precisar
para a
instalação:

Furadeira



Broca 6mm



Chave Philips



Trena



Nível



INSTRUÇÕES DE MONTAGEM QUADROS MODULARES

INSTRUÇÕES DE USO E LIMPEZA

- Usar somente marcador para quadro branco e nunca pincel atômico
- Para remoção da tinta, usar apagador de feltro e nunca carpete.
- Após o uso: apagar a lousa (evitar deixar informações escritas de um dia para o outro).
- Objetos pontiagudos e materiais abrasivos (ex: palha de aço, esponja dupla e sapólio) danificam a superfície do quadro irreparavelmente.
- **NÃO UTILIZAR** produtos químicos derivados de amoníaco, soda e etc.
- Realizar limpeza semanal com pano umedecido com Souza Board Clean ou álcool isopropílico.



Veja o vídeo
da montagem

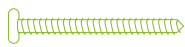
Kit Instalação

Confira todos os itens antes de iniciar a montagem.

Se houver itens faltantes entre em contato com nossa central de relacionamento.

Itens:

Parafuso 8": (A)



x12

Bucha 8": (B)



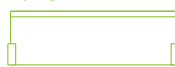
x12

Cantoneira: (C)



x4

Suporte p/
apagador: (D)



x2

Adesivos: (E)

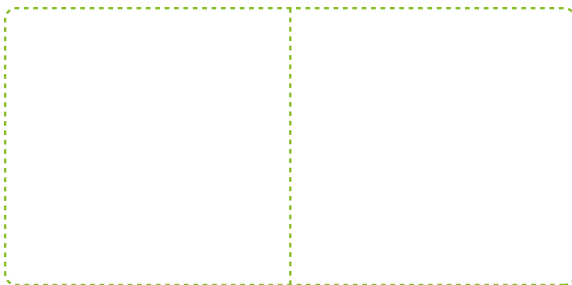


x12

1. Preparação:

Posicione as duas metades do quadro lado a lado no local da instalação e com o auxílio de uma trena, verifique o comprimento da parede afim de localizar a posição central.

Utilizando um suporte para sustentar as metades, alinhe os quadros na parede com um nível.



2. Instalação:

Marque os furos e fure, depois encaixe as buchas (B). Confira as marcações e as buchas, no total são necessários 6 furos para cada metade.

2a. Fixação do quadro

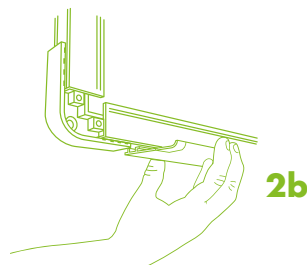
É importante realizar uma pré fixação dos parafusos (A), fixando-os até a metade, isso é importante para realizar a instalação dos suportes para apagador (D).

2b. Suportes

Instale os suportes para apagar (D), após a instalação, fixe os parafusos (A) até o final.

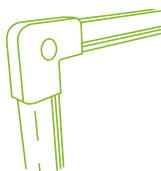
2c. Finalização

Agora repita os mesmos processos para a instalação da outra metade. Finalize a instalação adicionando os adesivos (E) nos furos do quadro e as cantoneiras (C) nos cantos.



2b

2c



Acesse o vídeo
de instrução para
a montagem.



Souza